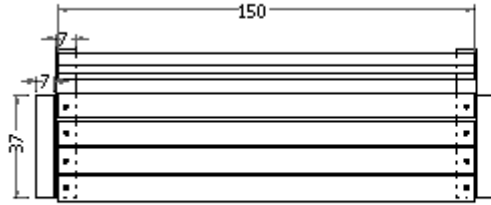


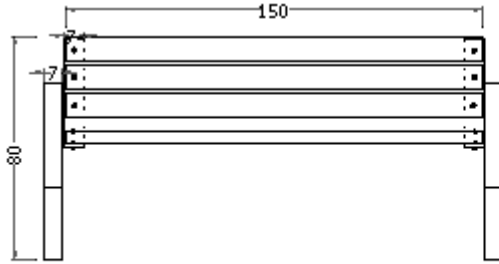
B. 06 CEMBER KENARLI AHSAP BANK TEKNİK ŞARTNAMESİ

Tüm imalatlar TSE (TS EN 7941) belgeli olacaktır.

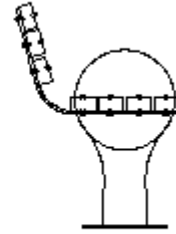
- * Ahşap kısımlar 45x90mm. kesitli 1500 mm. uzunluğunda fırınlanmış 1. Sınıf Sarı Çam (Pinus Silvestris) keresteden imal edilecektir. Toplam 7 adet ahşap lata kullanılacaktır.
- * Kenar çember ve taşıyıcı ayak kısımları 70x10mm. Lama demirinden oluşmaktadır. Oturma kısmının zeminden yüksekliği maksimum 430mm. olacaktır.
- * Bankı zemine sabitlemek amacıyla ayaklarda M10 beton dübelinin sığacağı delikler bulunacaktır.
- * Sistemde kullanılan tüm cıvata ve somunlar galvaniz kaplı olacaktır
- * Tüm metal aksamlar polyester esaslı elektrostatik toz boya ile fırınlanmak suretiyle boyanacaktır.
- * Tüm ahşap aksamlar insan sağlığını etkilemeyen krom, bakır ve arsenik içermeyen Tanalith-E maddesini içeren çözelti ile yaklaşık 12 atmosferlik hidrolik basınç uygulamasıyla vakum emprenye işlemine tabi tutulacaktır. Bu işlem sonucunda ahşap yeşil renk alacaktır.



PLAN



ÖN GÖRÜNÜŞ



YAN GÖRÜNÜŞ

