

# Oluk Taşı

## Taban Tuğla Oluk Taşı Uygulamaları

### GENEL

Bu şartname tüm araç yollarında tasarım resimleri, proje ve detaylarına uygun şekilde ve listelenen standartlara uygun olarak beton oluk taşı uygulamalarını öngörmektedir. Yüklenici işçilik, malzeme, ekipman, nakliye ve tüm gerekli hizmetleri sağlayacaktır.

### ÖLÇME METODLARI

Yapılacak imalat proje üzerinden mtül olarak ölçülür.

### ONAYA SUNULACAKLAR

Sertifikalar: Malzemelerin kalitesi, fiziksel ve kimyasal özelliklerini, spesifikasyona uygunluğunu gösteren sertifikalar İDARE'ye teslim edilecektir.

Ürün Bilgisi: Malzemelerin fiziksel özellikleri, ölçü, desen renk ve performansı hakkındaki bilgiler uygulama öncesi İDARE'ye teslim edilecektir.

Uygulama Resimleri ( ShopDrawings ): Uygulama projeleri esas alınarak hazırlanmış olan imalat resimleri onay için İDARE'ye sunulacaktır. Bu resimler onaylanmadıkça imalat başlamayacaktır.

### KALİTE GÜVENCESİ

Standartlara uygun olmayan malzemeler kullanılmayacaktır. İDARE tarafından uygunsuz bulunan malzemeler YÜKLENİCİ tarafından değiştirilecektir.

Malzemeler ile ilgili Üniversite Malzeme Laboratuvarından gerekli testler yaptırılacak ve rapor alınacaktır.

### DAĞITIM, DEPOLAMA VE TAŞIMA

Malzemeler şantiyeye açılmamış orijinal ambalajları içinde, cins, renk ve kalite standardı etiketlenmiş olarak getirilecektir.

Yüklenici nakliye, indirme, bindirme, yatay-düşey taşıma esnasında malzemelere zarar gelmemesi için her türlü tedbiri alacak ve ambalajlı şekilde nakliye işini gerçekleştirecektir.

### GENEL PROSEDÜR VE BİRİM FİYAT TARİFİ

Proje ve teknik şartnamesine uygun olarak 25x40x8cm ve ebatlarında kumlanmış beton oluk taşlarının temini, istenilen eğim, şekil ve doğrultuda en az boşluk kalacak şekilde harç ile döşenmesi, şablon ile muayene edilmesi, kesim gerektiğinde, kesme makinesi ile kesme işleminin yerinde yapılması gibi işlerin yapılması için için gerekli her türlü malzeme, aksesuar ve zayıtı, işçilik, alet ve edevat giderleri, iş iskelesi, yatay ve düşey taşımalar, dahili ve harici nakliyeler, yüklemeler, boşaltmalar, müteahhit karı ve genel giderler dahil KDV hariç, **1 mtül** fiyatıdır.

Ölçüm: Bitmiş imalat boyuna göre ölçülür.

## MALZEMELER

### *Taban Tuğla Oluk Taşı*

Kullanım Yeri: Araç Yolu

Uygulama Yapısal Planı ve Detay Paftasındaki detaya uygun

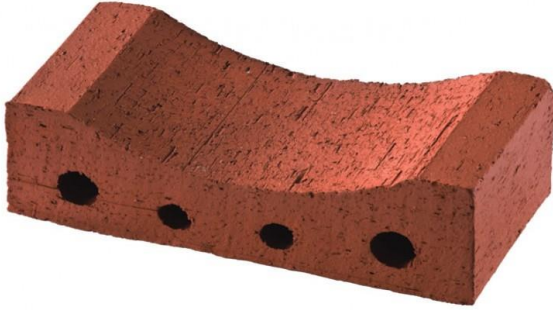
Ölçüler : (21x10x6.5 cm)

Yüzey bitişi : Düz

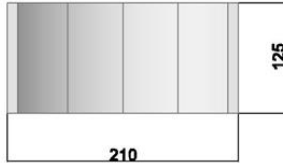
Renk : Kiremit

NOT: (Uygulama öncesi malzeme numunesi İDARE onayına sunulacaktır.)

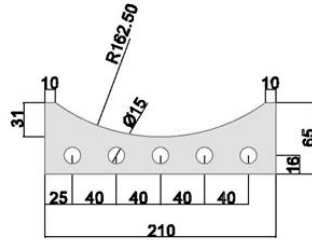
## MALZEME GÖRSELİ



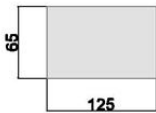
## MALZEME DETAYI



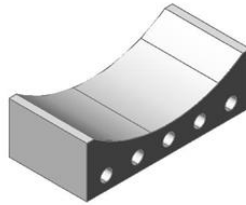
PLAN



GÖRÜNÜŞ



GÖRÜNÜŞ



PERSPEKTİF

## UYGULAMA

### *YÜZEYİN HAZIRLANMASI*

Sihhi tesisat, mekanik ve elektrik tesisatı döşenmesi ardından oluk yapımına başlanacaktır.

Oluk döşenecek yüzey düzgün ve yolun eğimine uygun hatlar haline getirilecektir.

Oluk başlangıç ve bitiş noktaları projeye bağlı kalınarak belirlenecektir. Projede belirtilmemiş ise işveren temsilcisi ile görüşülüp belirlenecektir.

### ***OLUK DÖŞEMESİ UYGULAMASI***

Oluk taşları istenilen eğim ve doğrultuda yerleştirildikten sonra en az boşluk kalacak şekilde döşenir.

Geniş yüzeyi alta gelecek şekilde oluklar harçlanarak döşenir.

Yolu sınırlayan oluk taşları istenilen eğim ve doğrultuda çekiçle iyice yerleştirilecektir.

Derzler 10 mm. den fazla olmayacaktır.

Oluklar şablonla muayene edilerek uygulamadan sonra aralarında kot farkı olmamasına özen gösterilecektir.

Kesim gerektiği takdirde kesme işlemi kesme makinesiyle yapılacaktır.

### ***TEMİZLİK VE KORUMA***

Boyut ve renk farkı olan ya da kusurlu, hatalı oluklar kullanılmayacaktır.

Döşeme işlemi tamamlansa dahi tespit edilen bu tür oluklar değiştirilecektir

Döşeme işleminden sonra yüzey ve kenarlar temizlenecektir

Uygulama alanı temizlendikten ve test edildikten sonra, yer teslim edilene kadar, döşeme çevresi ikaz şeridi ile sınırlanacaktır.